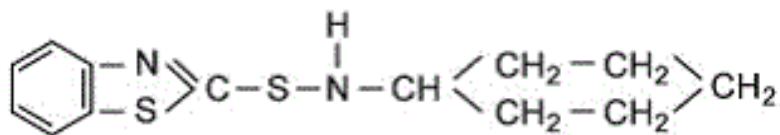


Акселератор CBS (сульфенамид Ц)

Химическое наименование: N-циклогексил-2-бензотиазол сульфенамида



CAS № 95-33-0

Физико-химические характеристики:

№ п/п	Наименование показателя	Единица измерения	Норма
1	Начальная точка плавления	°С	Min 97.0
2	Конечная точка плавления	°С	100.0 – 107.0
3	Содержание основного вещества	%	Min 95.0
4	Потеря при нагреве (70°С 3 часа)	%	Max 0.30
5	Содержание золы (750°С 2 часа)	%	Max 0.30
6	Нерастворимость в этаноле	%	Max 0.50
7	Твёрдость	N	1.0 – 3.0
8	Свободные Амины	%	Max 0.30

Широко применяемый ускоритель вулканизации замедленного действия резиновых смесей, на основе натурального и синтетических каучуков диенового типа, бутилкаучука и полихлоропреновых каучуков. Применяется самостоятельно или в смеси с другими ускорителями, в частности, тиурамами, в «эффективных» и «полуэффективных» системах вулканизации. Обеспечивает высокую стойкость резиновых смесей к скорчингу и быстрое достижение оптимума вулканизации. Дает вулканизаты с высоким значением разрушающего напряжения при растяжении и хорошей стойкостью к старению. Находит широкое применение в производстве шин, труб, резинотехнических изделий, обуви, кабельной изоляции. Является модификатором резиновых смесей на основе натурального и синтетических каучуков (изопреновых, бутадиен-стирольных, хлоропреновых).

Повышает устойчивость вулканизатов к различным видам деформаций и прочность связи в резинокордных системах, как в статических, так и в динамических условиях; значительно снижает ползучесть вулканизатов.

Хранить в плотно закрытой таре, в прохладном, хорошо вентилируемом месте.